

DOCUMENTAÇÃO FOTOGRÁFICA

OBRA: Conclusão da construção de 01 (uma) creche no distrito da encruzilhada, município de Bom Jardim/PE.

LOCALIZAÇÃO: Encruzilhada/PE.

EMPRESA CONTRATADA: M Lira Construções e Serviços EIRELI EPP.

DATA DE ELABORAÇÃO: 25-07-2022

BOLETIM Nº 06

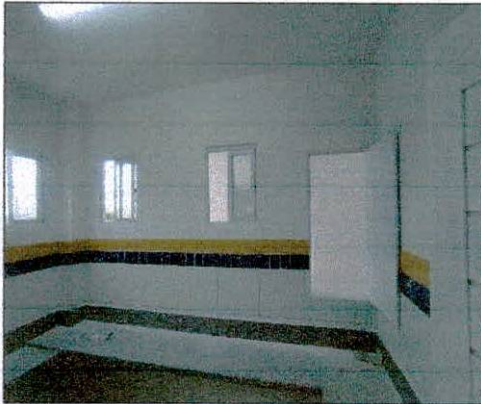


Foto 07: Pintura Interna.

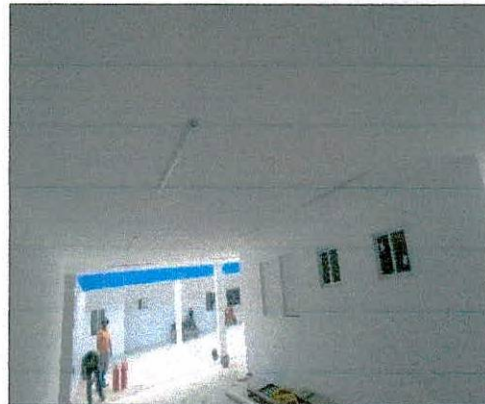


Foto 08: Pintura interna executada.



Foto 09: Pintura externa.



Foto 10: Pintura externa executada.



Foto 11: Interruptores, tomadas e instalados.



Foto 12: Interruptores e tomadas instalados.

João Inocencio Guido Filho
Eng. Civil - CREA Nº 60.437 D/PE
RNP Nº 181.530.952-0


M Lira Construções e Serviços EIRELI-EPP
Eliseu Carneiro da Silva
Eng. Civil - CREA 1819753484

DOCUMENTAÇÃO FOTOGRÁFICA

OBRA: Conclusão da construção de 01 (uma) creche no distrito da encruzilhada, município de Bom Jardim/PE.

LOCALIZAÇÃO: Encruzilhada/PE.

EMPRESA CONTRATADA: M Lira Construções e Serviços EIRELI EPP.

DATA DE ELABORAÇÃO: 25-07-2022

BOLETIM Nº 06



Foto 13: Luminária de emergência instalada.

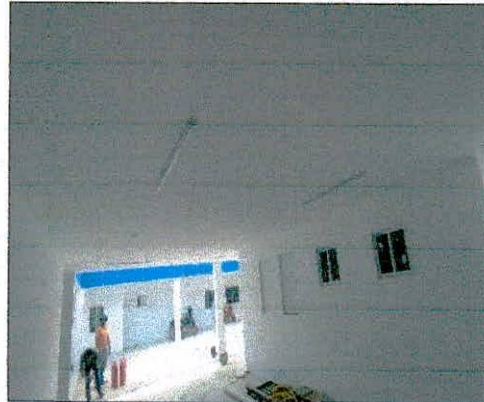


Foto 14: Pintura interna executada.



Foto 15: Vasos Sanitários instalados.



Foto 16: Vasos e barras de apoio instalados.



Foto 17: Cubas de metal e torneiras instaladas.



Foto 18: Cubas de louças brancas instaladas.

DOCUMENTAÇÃO FOTOGRÁFICA

OBRA: Conclusão da construção de 01 (uma) creche no distrito da encruzilhada, município de Bom Jardim/PE.

LOCALIZAÇÃO: Encruzilhada/PE.

EMPRESA CONTRATADA: M Lira Construções e Serviços EIRELI EPP.

DATA DE ELABORAÇÃO: 25-06-2022

BOLETIM Nº 06



Foto 19: Chuveiros elétricos e registros instalados.



Foto 20: Chuveiros elétricos e registros instalados.



Foto 21: Extintores instalados.



Foto 22: Vasos e barras de apoio instalados.



Foto 23: Pintura das portas de madeira executadas.



Foto 24: Pintura das esquadrias de metal executada.

DOCUMENTAÇÃO FOTOGRÁFICA

OBRA: Conclusão da construção de 01 (uma) creche no distrito da encruzilhada, município de Bom Jardim/PE.

LOCALIZAÇÃO: Encruzilhada/PE.

EMPRESA CONTRATADA: M Lira Construções e Serviços EIRELI EPP.

DATA DE ELABORAÇÃO: 25-07-2022

BOLETIM Nº 06



Foto 01: Alvenaria dos contrafortes.



Foto 02: Execução de pilares vigas e fundação dos contrafortes.



Foto 03: Chapisco e reboco dos Contrafortes.

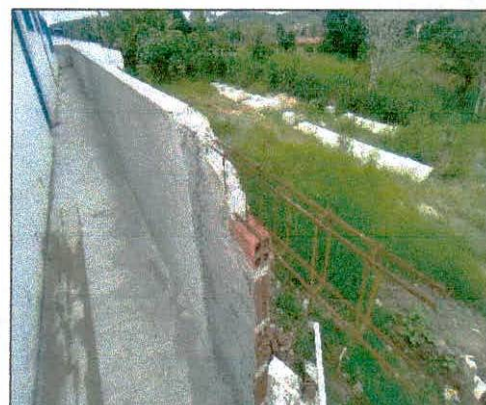


Foto 04: Reconstrução do muro da fachada



Foto 05: Muro e contrafortes executados.



Foto 06: Pintura interna.

João Inocencio Guido Filho
Engenheiro Civil
CREA Nº 60 497 D/PE
RNP Nº 181 530 952-0


M Lira Construções e Serviços EIRELI-EPP
Eliseu Carneiro da Silva
Eng. Civil - CREA 1819753484