

DOCUMENTAÇÃO FOTOGRÁFICA

OBRA: Conclusão da construção de 01 (uma) creche no distrito da encruzilhada, município de Bom Jardim/PE.

LOCALIZAÇÃO: Encruzilhada/PE.

EMPRESA CONTRATADA: M Lira Construções e Serviços EIRELI EPP.

DATA DE ELABORAÇÃO: 27-09-2022

BOLETIM Nº 007



Foto 01: Execução de pilares e vigas de concreto armado das novas salas.



Foto 02: Execução de pilares e vigas de concreto armado das novas salas.

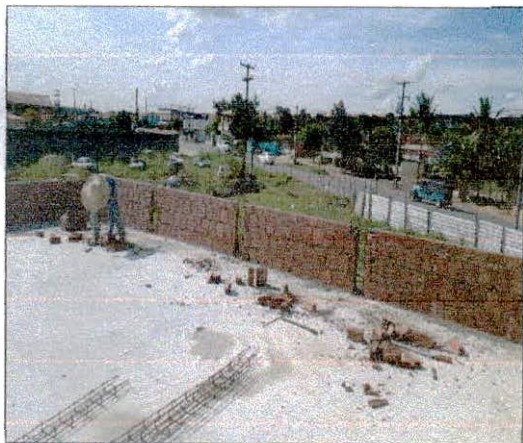


Foto 03: Execução de pilares e vigas de concreto armado das platibandas.

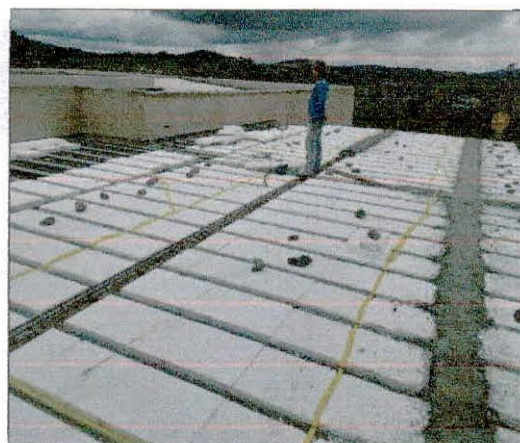


Foto 04: Execução da Laje treliçada das novas salas.

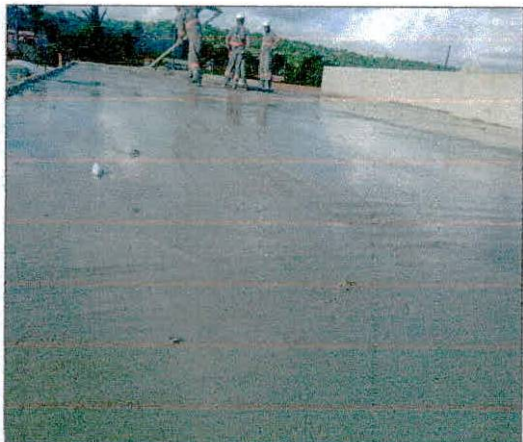


Foto 05: Laje concretada.

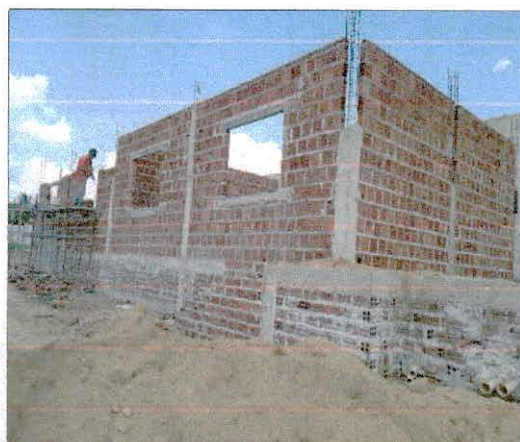


Foto 06: Execução de alvenarias de vedação.

DOCUMENTAÇÃO FOTOGRÁFICA

OBRA: Conclusão da construção de 01 (uma) creche no distrito da encruzilhada, município de Bom Jardim/PE.

LOCALIZAÇÃO: Encruzilhada/PE.

EMPRESA CONTRATADA: M Lira Construções e Serviços EIRELI EPP.

DATA DE ELABORAÇÃO: 27-09-2022

BOLETIM Nº 007



Foto 07: Execução de alvenarias do muro.



Foto 08: Execução chapisco e reboco das alvenarias.



Foto 09: Execução de chapisco e reboco de fachadas.



Foto 10: Aplicação de cerâmicas executada.



Foto 11: Aplicação de cerâmicas executadas.



Foto 12: Aplicação de forro de gesso nos ambientes executada.

DOCUMENTAÇÃO FOTOGRÁFICA

OBRA: Conclusão da construção de 01 (uma) creche no distrito da encruzilhada, município de Bom Jardim/PE.

LOCALIZAÇÃO: Encruzilhada/PE.

EMPRESA CONTRATADA: M Lira Construções e Serviços EIRELI EPP.

DATA DE ELABORAÇÃO: 27-09-2022

BOLETIM Nº 007



Foto 13: Execução de piso granilite das salas.



Foto 14: Execução de piso granilite das áreas de circulação.

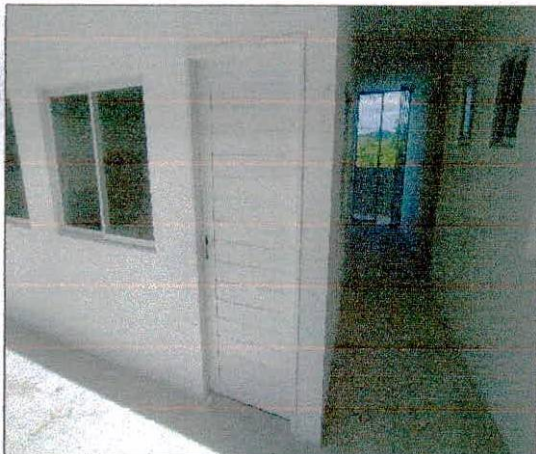


Foto 15: Portas e alizares instalados.

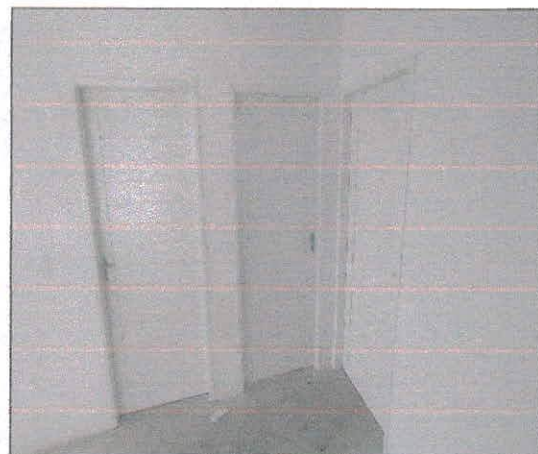


Foto 16: Portas e alizares instalados.



Foto 17: Portas de alumínio instaladas.



Foto 18: Porta de ferro com chapa instalada.

DOCUMENTAÇÃO FOTOGRÁFICA

OBRA: Conclusão da construção de 01 (uma) creche no distrito da encruzilhada, município de Bom Jardim/PE.

LOCALIZAÇÃO: Encruzilhada/PE.

EMPRESA CONTRATADA: M Lira Construções e Serviços EIRELI EPP.

DATA DE ELABORAÇÃO: 27-09-2022

BOLETIM Nº 007



Foto 19: Janelas de alumínio instaladas.



Foto 20: Instalação de grades das janelas executada.



Foto 21: Execução de pintura das paredes externas.



Foto 22: Execução de pintura das paredes externas.



Foto 23: Execução de pintura em ambientes internos.

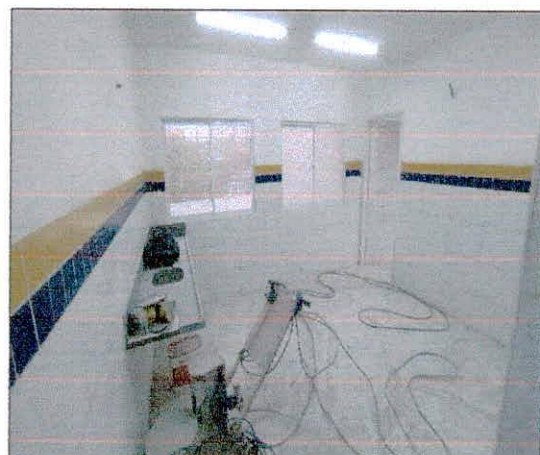



Foto 24: Execução de pintura em ambientes internos.


Eliseu Carneiro da Silva⁴
ENGENHEIRO CIVIL
CREA - 1819753484


João Inocêncio Guido Filho
Engenheiro Civil
CREA Nº 60.497 D/PE
Eng. Civil
CREA Nº 60.497 D/PE